



Entwurf:
 Lando Bosander
 Architekten AG ETHSIA
 Magnatschweg 21
 8004 Zürich

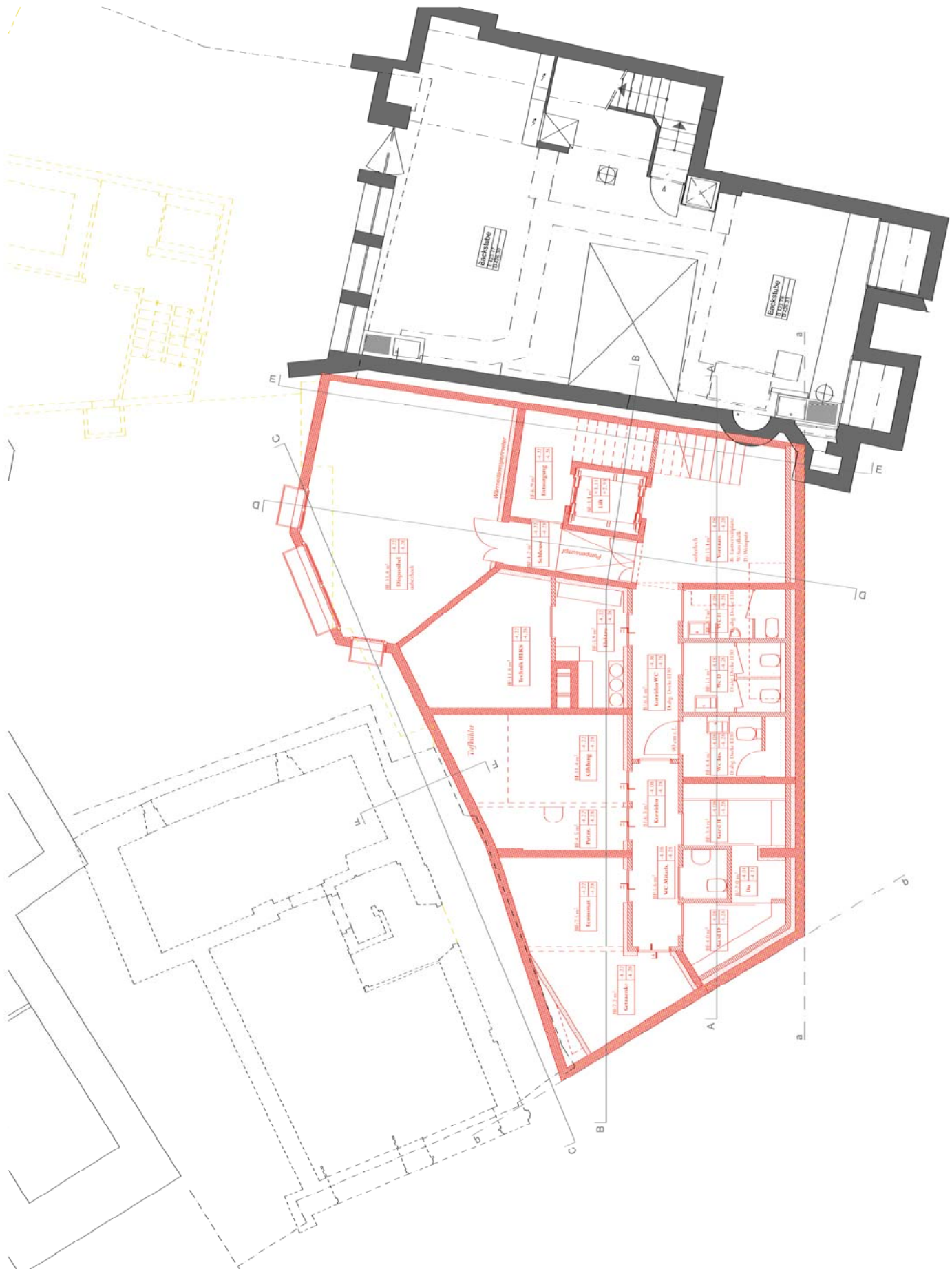
Bauherrschafft:
 Baudepartement Stadt Zug
 St.-Oswald-Gasse 20
 6301 Zug

Situation M 1:200

Bauprojekt.Pläne
Ersatzneubau Kolinplatz 21
Haus für junge Menschen

Flur Nummer: GS 1195; Gez.: Fundhäuser
 Stand vom: 13.06.13 Status: Bauprojekt KV
 Planm.: 1104-BPP-SI-W Grösse: A3

G2202.3 Beilage 6



Entwurf:
 Lando Bosander
 Architekten AG ETHSIA
 Magnatstr. 21
 8004 Zürich
 Bauherrschafft:
 Baudepartement Stadt Zug
 S.-Oswald-Gasse 20
 6301 Zug

Untergeschoss M 1:100

Bauprojekt.Pläne
Ersatzneubau Kolinplatz 21
Haus für junge Menschen

Flur Nummer: GS 119; Gez.: Fundhäuser
 Stand vom: ##/##/##; Status: Bauprojekt KV
 Plannr.: 104-BPP-LUG.1 Größe: A3



Entwurf:
 Lando Bonasolar
 Architekten AG ETHSIA
 Museumstr. 21
 8004 Zürich

Bauherrschaft:
 Baselpartnerschaft Stadt Zug
 St.-Oswald-Gasse 20
 6301 Zug

Erdgeschoss M 1:100

Bauprojekt.Pläne
Ersatzneubau Kolinplatz 21
Haus für junge Menschen

Flur Nummer: GS 119; Gez.: Fundhäuser
 Stand vom: 13.06.13 Status: Bauprojekt KV
 Plannr.: 1.04-BPP-EG.0 Grösse: A3

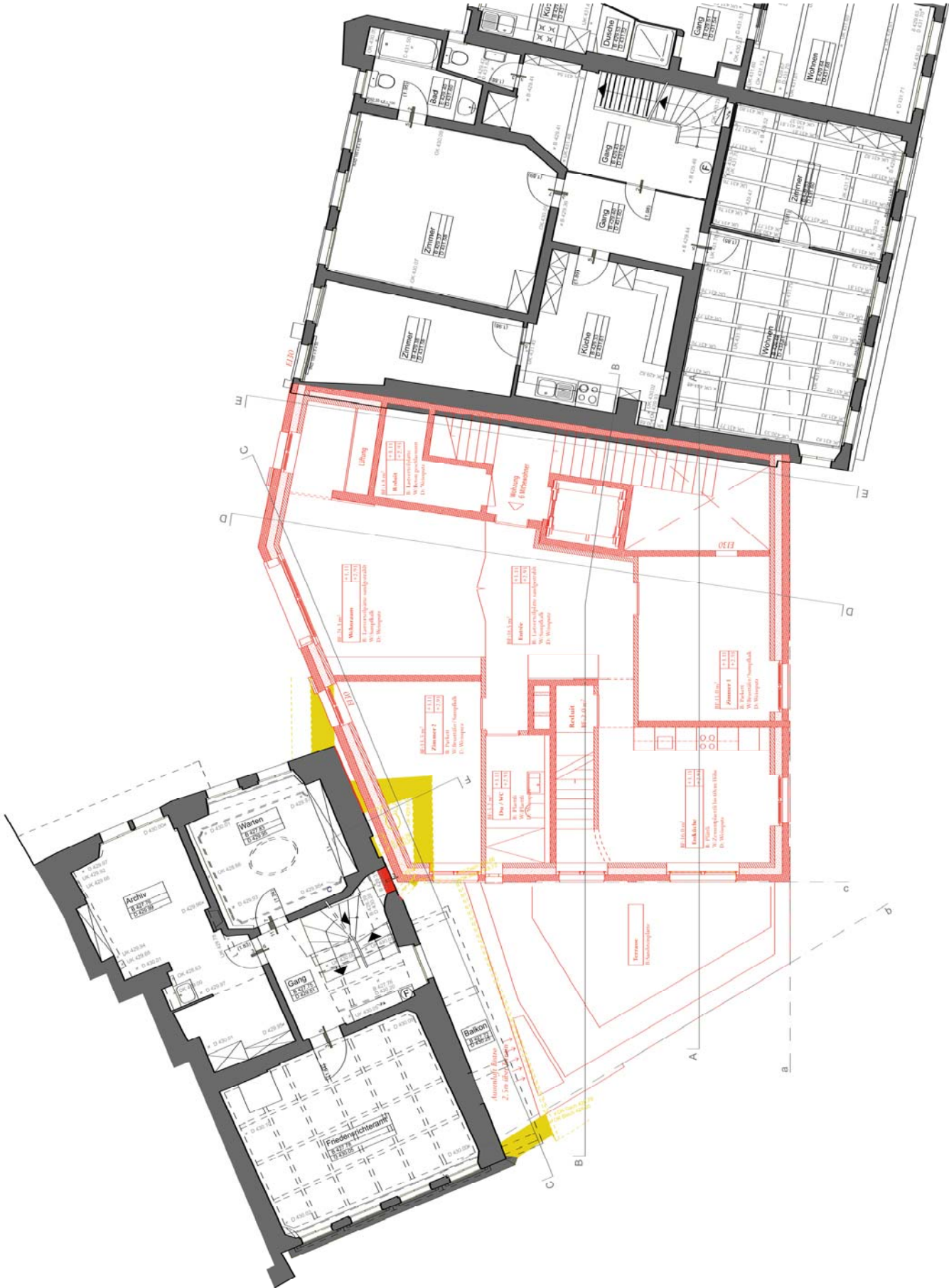
Entwurf:
Lando Bosander
Architekten AG ETH SA
Mattenstr. 21
8004 Zürich

Bauherrschaft:
Baudepartement Stadt Zug
S. Oswald-Gasse 20
6301 Zug

1. Obergeschoss M 1:100

Bauprojekt.Pläne
Ersatzneubau Kolinplatz 21
Haus für junge Menschen

Flur Nummer: GS 119; Gez.: Erdgeschoss
Stand vom: 13.06.13 Status: Bauprojekt KV
Planm.: 1104-BPP-OG.1 Grösse: A3





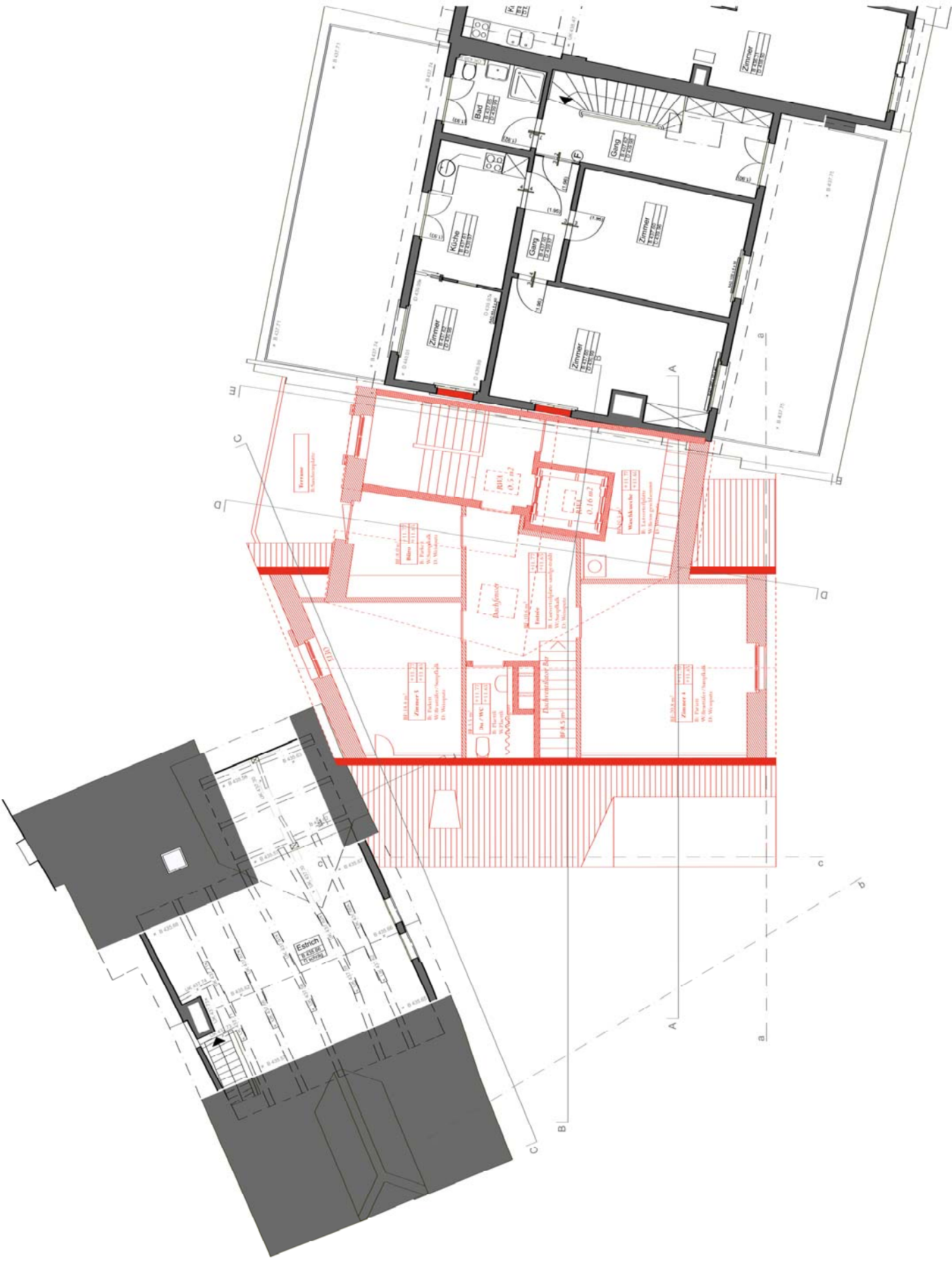
Entwurf:
 Lando Bosander
 Architekten AG ETHSIA
 Magnatsch 21
 8004 Zürich
 Bauherrschaft:
 Baudepartement Stadt Zug
 S.-Oswald-Gasse 20
 6301 Zug

3. Obergeschoss M 1:100

Bauprojekt.Pläne
Ersatzneubau Kolinplatz 21
Haus für junge Menschen

Flur Nummer: GS 119; Gez.: Erdgeschoss
 Stand vom: 13.06.13 Status: Bauprojekt KV
 Planm.: 1104-BPP-OG.3 Größe: A3



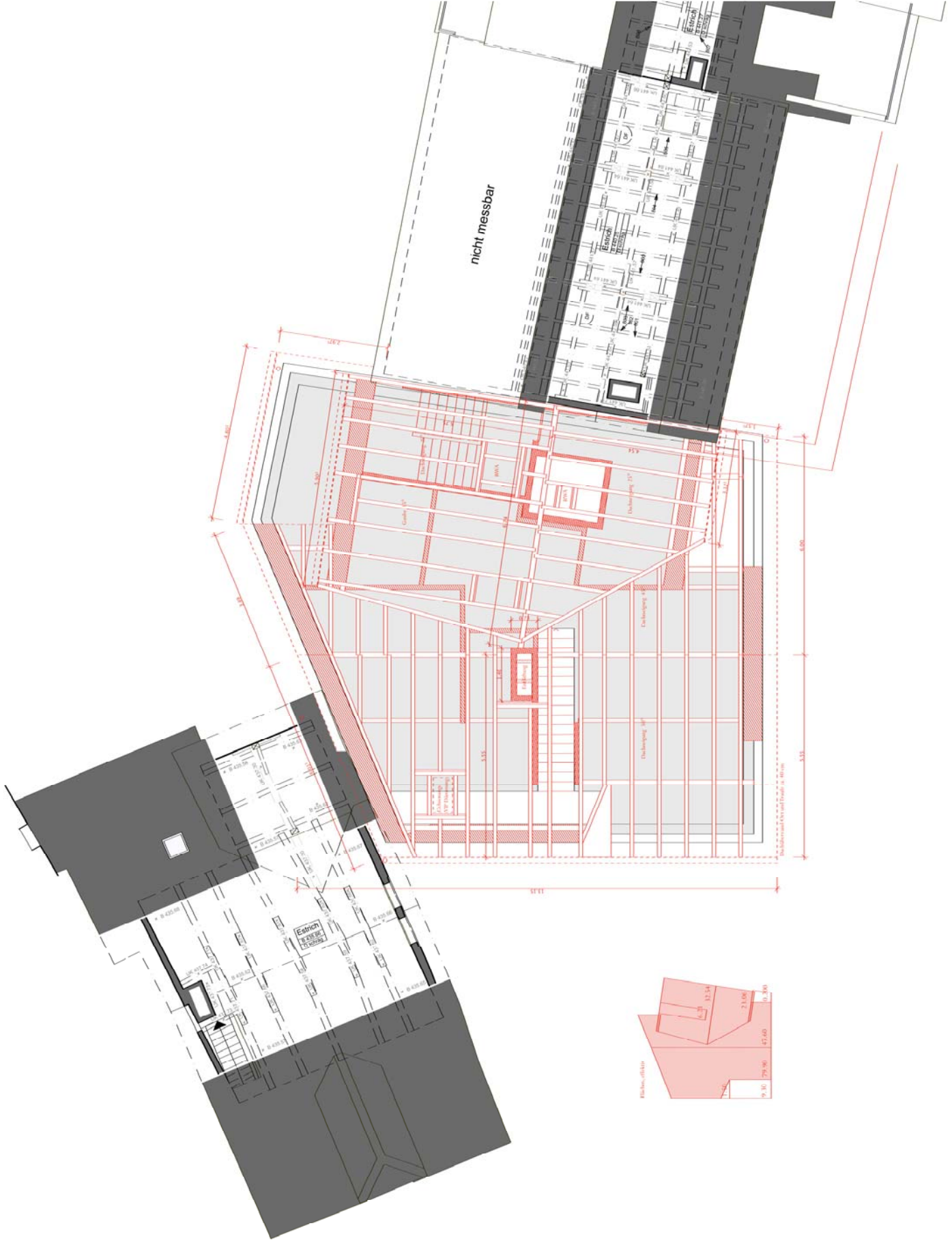


Entwurf:
 Lando Bosander
 Architekten AG ETHSIA
 Magnatsch 21
 8004 Zürich
 Bauherrschft:
 Baudepartement Stadt Zug
 S. Oswald-Gasse 20
 6301 Zug

Dachgeschoss M 1:100

Bauprojekt.Pläne
Ersatzneubau Kolinplatz 21
Haus für junge Menschen

Flur Nummer: GS 119; Gez.: Fundhäuser
 Stand vom: 10.06.13 Status: Bauprojekt KV
 Plannr.: 1104-BPP-OG.4 Größe: A3



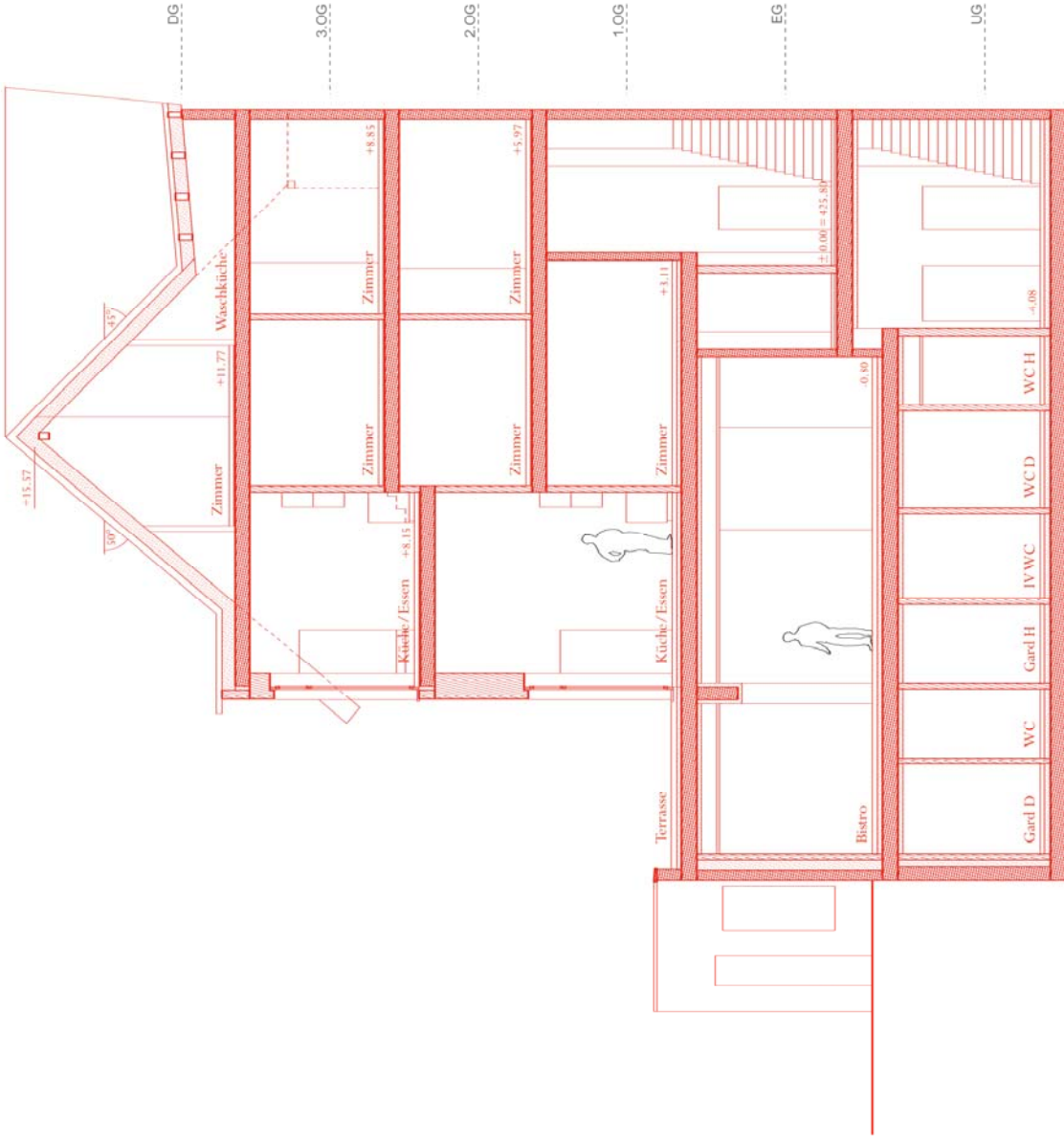
Entwurf:
 Lando Bosander
 Architekten AG ETHSIA
 Hauptstrasse 21
 8004 Zürich

Bauherrschaft:
 Baudepartement Stadt Zug
 S. Oswald-Gasse 20
 6301 Zug

Sparrenlage M 1:100

Bauprojekt.Pläne
Ersatzneubau Kolinplatz 21
Haus für junge Menschen

Flur Nummer: GS 119; Gez.: Fundhäuser
 Stand vom: 10.06.13 Status: Bauprojekt KV
 Plannr.: 1104-BPP-OG.3 Grösse: A3

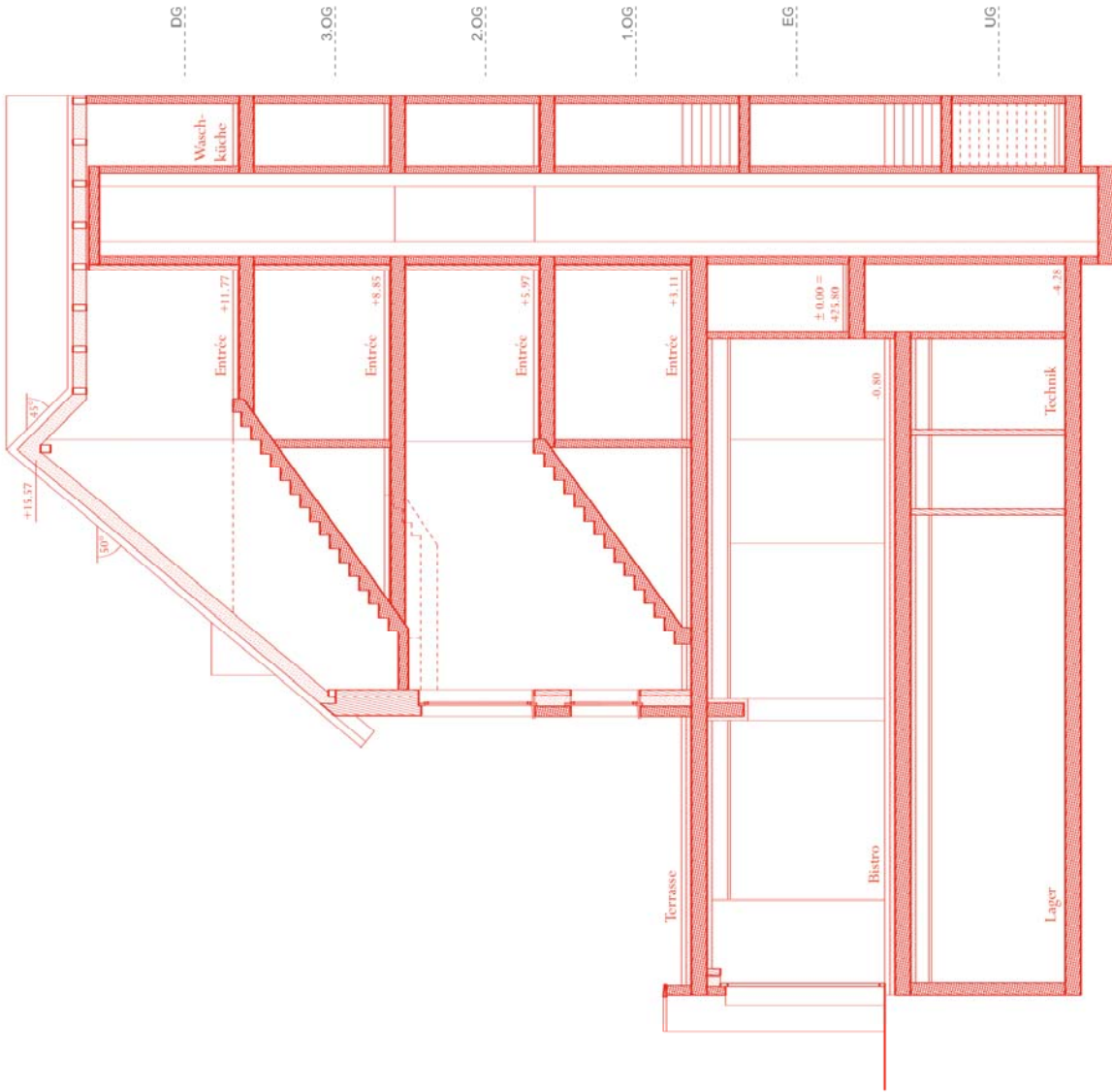


Entwurf:
 Lucio Bosseler
 Architekten AG ETHSIA
 Hauptstr. 21
 8004 Zürich
 Bauherrschafft:
 Baudepartement Stadt Zug
 S.-Oswald-Gasse 20
 6301 Zug

Schnitt A-A
 M 1:100

Bauprojekt.Pläne
Ersatzneubau Kolinplatz 21
Haus für junge Menschen

Flur Nummer: GS 119; Gez.: Erdgeschoss
 Stand vom: 13.06.13 Status: Bauprojekt KV
 Plannr.: 1104-BP/SE.1 Größe: A3



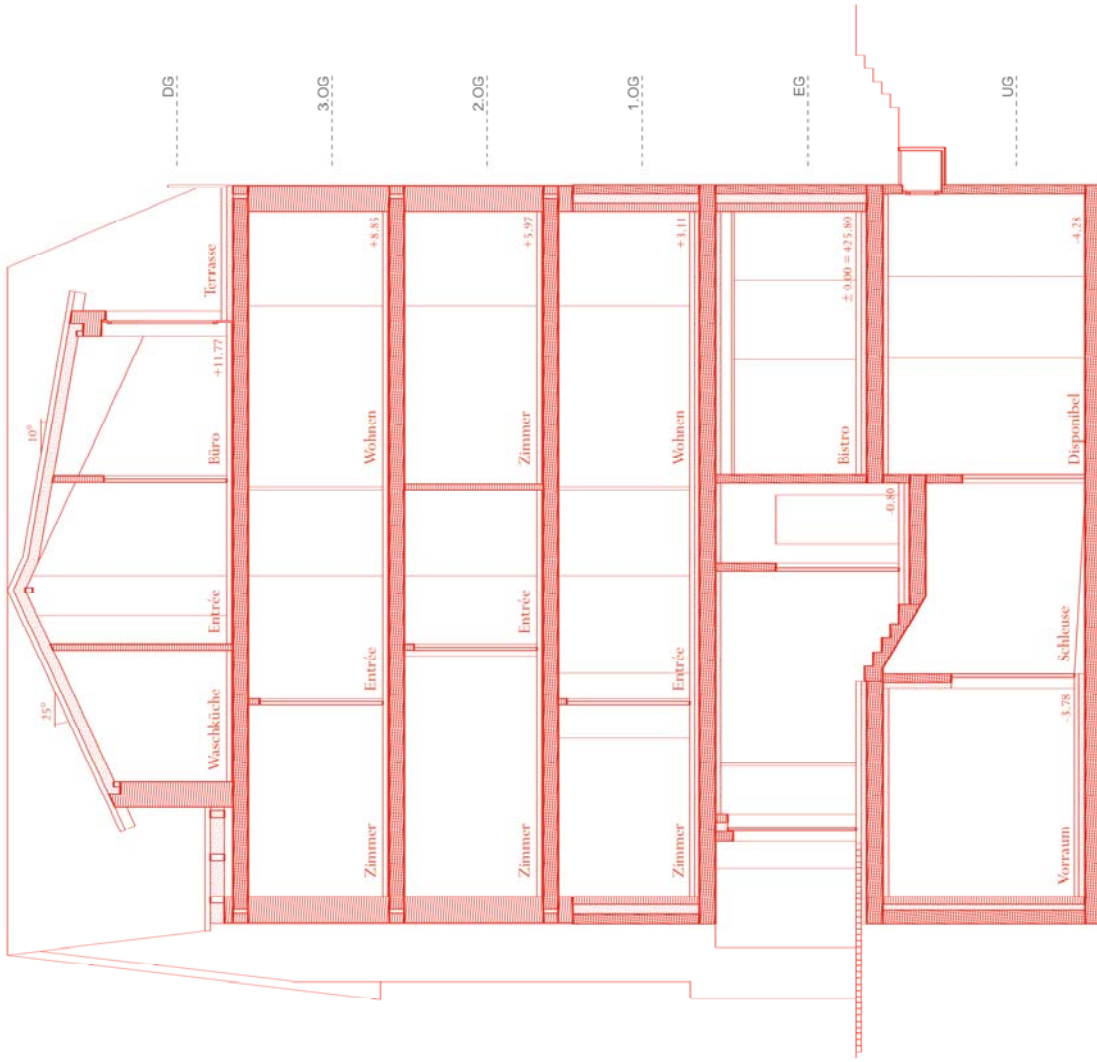
Entwurf:
Ludo Bonander
Architekten AG ETH SA
Mattenstr. 21
8004 Zürich

Bauherrschaft:
Baudepartement Stalk Zug
St.-Oswald-Gasse 20
6301 Zug

Schnitt B-B M 1:100

Bauprojekt.Pläne
Ersatzneubau Kolinplatz 21
Haus für junge Menschen

Flur Nummer: GS 119; Gez.: Erdhansen
Stand vom: 10.06.13 Status: Bauprojekt KV
Planm.: 1104-BP-SE.2 Größe: A3



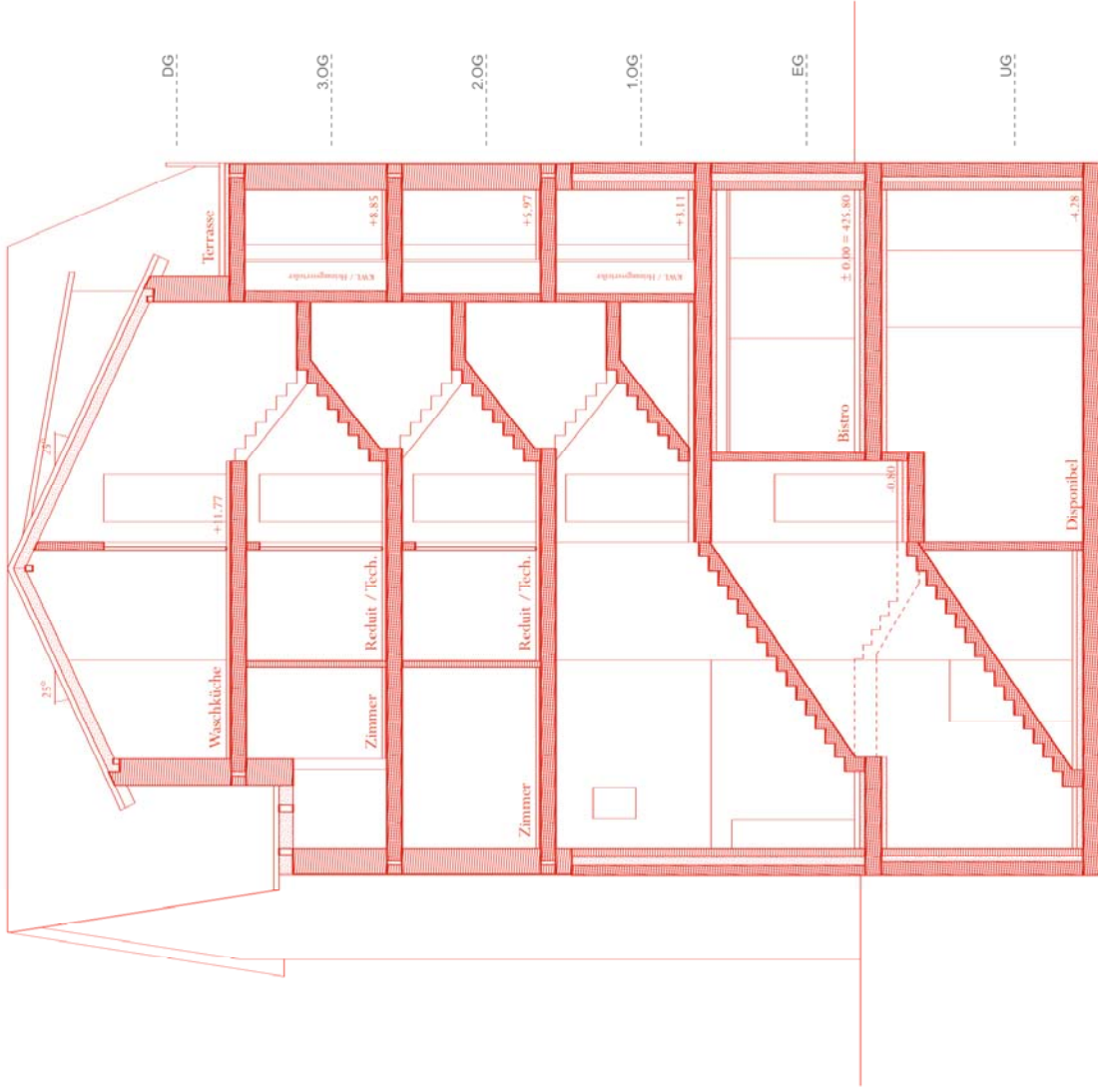
Bauführer:
Lando Rosander
Architekten AG ETHSIA
Mattenstr. 21
8004 Zürich

Bauherrschaft:
Baselapartment Stadt Zug
St.-Oswald-Gasse 20
6301 Zug

Schnitt D-D M 1:100

Bauprojekt.Pläne
Ersatzneubau Kolinplatz 21
Haus für junge Menschen

Flur Nummer: GS 119; Gez.: Erdhauer
Stand vom: 10.06.13 Status: Bauprojekt KV
Planm.: 1104-BP/SE.4 Größe: A3



Entwurf:
 Lucio Bonasini
 Architekturbüro AG ETHSIA
 Hauptstrasse 21
 8004 Zürich
 Bauherrschaft:
 Baudepartement Stadt Zug
 S.-Oswald-Gasse 20
 6301 Zug

Blatt: Schmitt E-E
 Maßstab: M 1:100

Bauprojekt.Pläne
Ersatzneubau Kolinplatz 21
Haus für junge Menschen

Flur Nummer: GS 119; Gez.: Erdgeschoss
 Stand vom: 10.06.13 Status: Bauprojekt KV
 Planm.: 1104-BP/SE.5 Größe: A3



Entwurf:
 Lucio Bonasini
 Architekten AG ETHSIA
 Magnatsch 21
 8004 Zürich

Bauherrschaft:
 Baselpartemont Stadt Zug
 St.-Oswald-Gasse 20
 6301 Zug

Ansicht Süden

M 1:100

Bauprojekt.Pläne
Ersatzneubau Kolinplatz 21
Haus für junge Menschen

Flur Nummer: GS 119; Gez.: Fundhäuser

Stand vom: 13.06.13 Status: Bauprojekt KV

Planm.: 1104-BPP-ANS Größe: A3



Entwurf:
Lando Kronsler
Architekten AG ETHSIA
Mattenstr. 21
8004 Zürich

Bauherrschaft:
Bauparternent Stalk Zug
St.-Oswald-Gasse 20
6301 Zug

Ansicht Westen M 1:100

Bauprojekt.Pläne
Ersatzneubau Kolinplatz 21
Haus für junge Menschen

Flur Nummer: GS 119; Gez.: Erdhansen
Stand vom: 10.06.13 Status: Bauprojekt KV
Planm.: 1104-BPF-AN.W Größe: A3



Entwurf:
 Lando Bonander
 Architekten AG ETHSIA
 Magnatsch 21
 8004 Zürich

Bauherrschaft:
 Baudepartement Stadt Zug
 St.-Oswald-Gasse 20
 6301 Zug

Ansicht Norden M 1:100

Bauprojekt.Pläne
Ersatzneubau Kolinplatz 21
Haus für junge Menschen

Flur Nummer: GS 119; Gez.: Fundhäuser
 Stand vom: 13.06.13 Status: Bauprojekt KV
 Plannr.: 1104-BPP-AN-N Größe: A3

BAUGRUBENKONZEPT
ZUG, 05.07.2013 smo



MOOS BAUINGENIEURE AG

Industriestrasse 55, 6900 Zug
Tel. 041 767 44 33, Fax 041 767 44 34
mail@moos-bauing.ch www.moos-bauing.ch

Entwurf:
Lando Bonmaler
Architekten AG ETHSIA
Mattenstrasse 21
8004 Zürich

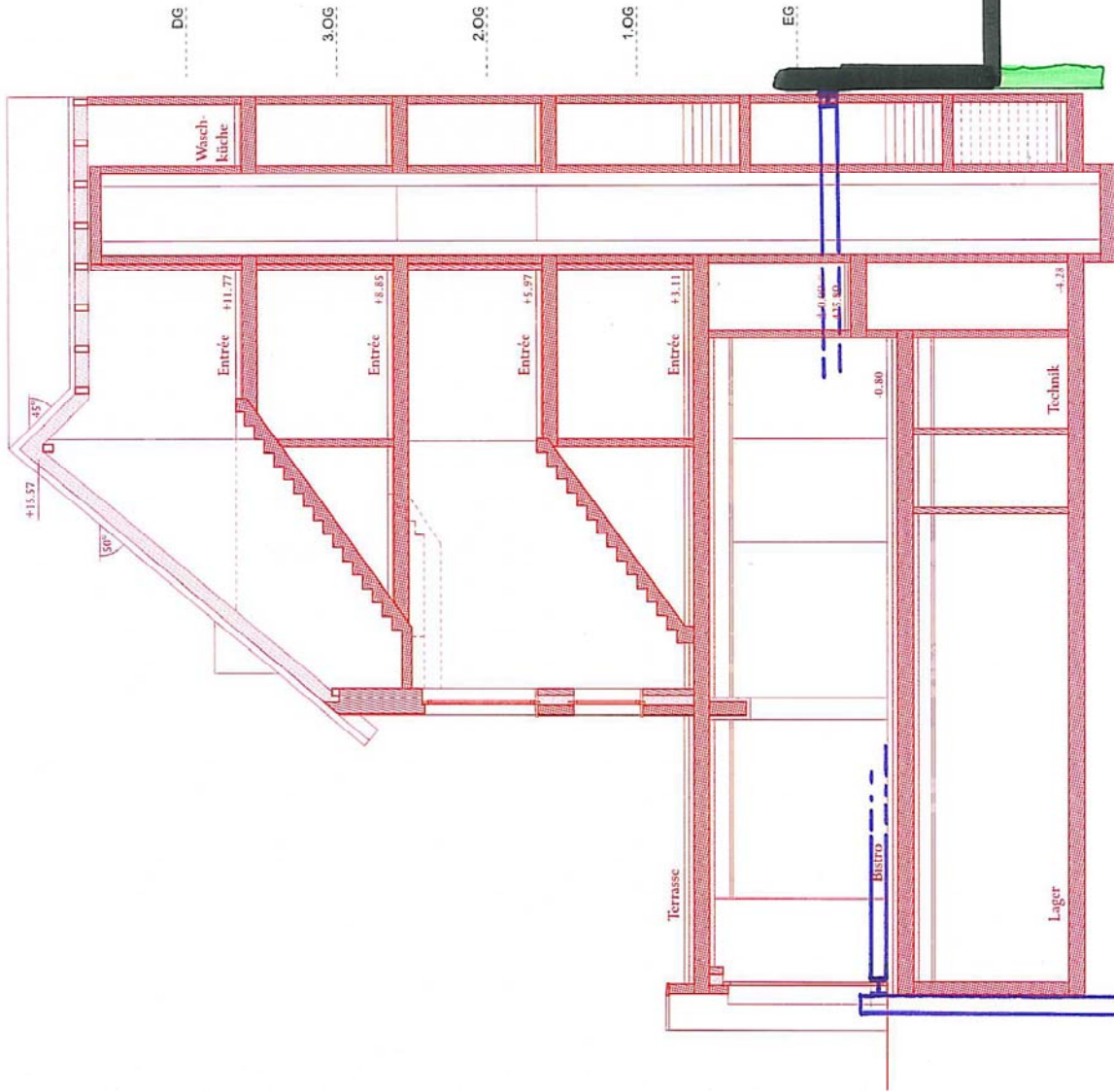
Baurechtfähig:
Baudepartement Stadt Zug
S.-Orwalsli-Gasse 20
6301 Zug

Untergeschoss M 1:100

Bauprojekt.Pläne
Ersatzneubau Kolinplatz 21
Haus für junge Menschen

Flur Nummer: GS 1195. Gez.: Fachbauer
Stand vom: 10.06.13. Status: Bauprojekt KV
Plannr.: 104-BPP-UG.1. Größe: A3





BAUGRUBENKONZEPT
ZUG, 05.07.2013 *sw*



MOOS BAUINGENIEURE AG

Industriestrasse 55, 6300 Zug
Tel. 041 767 44 33, Fax 041 767 44 34
mail@moos-bauing.ch www.moos-bauing.ch

Entwurf:
Lando Fommaier
Architekten AG ETH SIA
Morgenstrasse 21
8004 Zürich

Bauherrschaft:
Baudepartement Stadt Zug
St.-Oswald-Gasse 20
6301 Zug

Schnitt B-B M 1:100

Bauprojekt.Pläne
Ersatzneubau Kolinplatz 21
Haus für junge Menschen

Flur Nummer: GS 1195 Gr.: Fahlbauser
Stand vom: 10.06.13 Status: Bauprojekt KV
Planr.: 1104-BP-SE.2 Größe: A3