



Siebachsaal

Der Eventraum am See für bis zu 80 Personen

Nutzung

Der Siebachsaal ermöglicht Anlässe jeder Art.

Belegung

Der Siebachsaal bietet mit dem grossen und dem kleinen Saal sowie einer gut ausgestatteten Küche Platz für maximal 80 Personen (Bankettbe-stuhlung). Der kleine Saal ist separat buchbar und bietet Platz für maximal 20 Personen.

Kontakt

Saalbetreuung und -besichtigung:
Bernarda Both, Tel. 041 710 40 27,
saele@stadtzug.ch

Stadt Zug, Tel. 058 728 90 30

immobilien@stadtzug.ch

Gubelstrasse 22, Postfach, 6301 Zug

Kategorien

Kategorie A (Sitz in der Stadt Zug)

- Stadtzuger Vereine
- Gemeinnützige Organisationen
- Kantonale Verwaltung Zug

Kategorie B

- Andere Organisationen sowie natürliche und juristische Personen mit Sitz in der Stadt Zug

Kategorie C (Auswärtige)

- Organisationen
- Personen (natürliche & juristische)
- Gemeinden und Kantone

Siebachsaal
Chamerstrasse 33
6300 Zug



Buchungen

www.stadtzug.ch/saelereservation

Benutzungsgebühr

Beide Säle, inkl. Küche

Kat. A	CHF 200.00
Kat. B	CHF 350.00
Kat. C	CHF 600.00

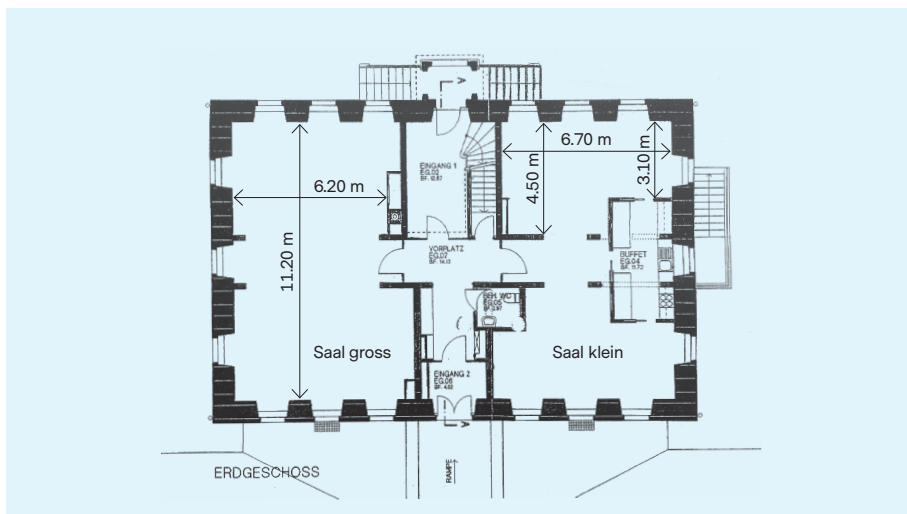
Kleiner Saal, inkl. Küche

Kat. A	CHF 100.00
Kat. B	CHF 200.00
Kat. C	CHF 300.00

Die Benutzungsgebühr versteht sich als reine Raummiete. Technische Infrastruktur, Bereitstellung von Mobiliar und anderweitige Hauswart-

leistungen können dazu gemietet werden. Bei Reservationen von Stadtzuger Vereine (Kategorie A) benötigen wir die Vereinsstatuten.

Weitere Informationen finden Sie unter www.stadtzug.ch/siehbachsaal.



Grosser Saal



Kleiner Saal





Küche



Betriebszeiten

Montag bis Sonntag 10–23.59 Uhr

Am Freitag und Samstag kann eine Verlängerung bis maximal 2 Uhr beantragt werden.

Technische Infrastruktur (Aufpreis)

- 2 Flip-Charts
- 1 Leinwand
- 1 Beamer
- Public WLAN (gratis)

Mobiliar (im Mietpreis inklusive)

- 80 Stühle
- 17 Tische (70 x 140 cm)
- 5 Tische (70 x 70 cm)
- 4 Apéro-Stehtische rund
- 2 Servicewagen aus Edelstahl
- 3 Holztische (als Buffet)

Küche (im Mietpreis inklusive)

- komplettes Service für 80 Personen
- 1 Gefrierschrank
- 2 Kochplatten
- Nespresso-Kaffeemaschine (kostenpflichtig)
- Gastro-Geschirrspüler
- 2 Gastro-Kühlschränke (400 l)
- 2 Kombi-Steamer (Haushaltsgrösse)

Toilette, Garderobe

- 1 behindertengerechte Toilette im Erdgeschoss
- 1 getrennte WC-Anlage im Untergeschoss
- Garderobe im Erdgeschoss



Aussenplatz

Nach Absprache mit der Saalbetreuung kann der seeseitige Kiesplatz mitbenutzt werden.

Der Zugang zum Siehbachsaal ist strassenseitig barrierefrei.

Erreichbarkeit

Wir empfehlen die Benützung der öffentlichen Verkehrsmittel.

Die S-Bahn- sowie die Bushaltestelle «Schutzengel» sind in unmittelbarer Nähe. Gebührenpflichtige Parkplätze stehen beim Hafanareal zur Verfügung. Güterumschlag gestattet.

Bemerkungen

Bitte lesen Sie die Benützungsordnung für den Siehbachsaal der Stadt Zug vom 1. März 2022.



Stadt Zug
Finanzdepartement
Immobilien

Stadthaus, Gubelstrasse 22
Postfach, 6301 Zug
immobilien@stadtzug.ch

Stadt
Zug