



Panorama 24

Der Gesellschaftsraum über den Dächern von Zug

Neben Wohn-, Büro- und Dienstleistungsflächen befindet sich an der Gubelstrasse 24 im 24. Obergeschoss der Gesellschaftsraum «Panorama 24» der Stadt Zug. Hier werden kulturelle und gesellschaftliche Anlässe zu einem unvergesslichen Erlebnis.

Zentral und in unmittelbarer Nähe des Bahnhofs gelegen, bietet der Raum ein einzigartiges Panorama mit Blick auf die Stadt, den Zugersee und die Berge.

Nutzung

Der Raum kann ausschliesslich für kulturelle und gesellschaftliche Anlässe genutzt werden.

Möglich sind auch zivile Trauungen. Informationen erhalten Sie beim Zivilstandsamt Kreis Zug.

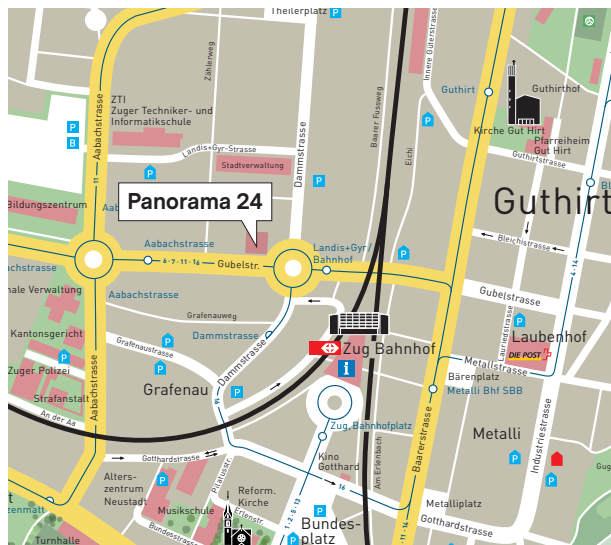
Tel. 058 728 91 20

zivilstandsamt@stadtzug.ch

Belegung

Die Belegung ist auf maximal 50 Personen beschränkt.

Gesellschaftsraum
Panorama 24
Gubelstrasse 24
6300 Zug



Nutzungsrecht

Der Gesellschaftsraum steht ausschliesslich der Bevölkerung der Stadt Zug mit ihren Organen und Angestellten zu den festgelegten Betriebszeiten zur Verfügung.

Kontakt

Saalbetreuung und -besichtigung:
Bernarda Both, Tel. 041 710 40 27,
saele@stadzug.ch

Stadt Zug, Tel. 058 728 90 30
immobilien@stadzug.ch
Gubelstrasse 22, Postfach, 6301 Zug

Kategorien

Kategorie A

- Stadtzuger Vereine
- Gemeinnützige Organisationen mit Sitz in der Stadt Zug
- Kantonale Verwaltung Zug

Kategorie B

- Andere Organisationen sowie natürliche und juristische Personen mit Sitz in der Stadt Zug

Buchungen

www.stadzug.ch/saelereservation



Benutzungsgebühren

Montag bis Donnerstag*		Kat. A	Kat. B
Vormittag	09.00 – 12.30 Uhr	150.00	200.00
Nachmittag	13.30 – 17.00 Uhr	150.00	200.00
Abend	18.00 – 22.00 Uhr	200.00	250.00
Ganzer Tag	09.00 – 22.00 Uhr	400.00	500.00
Freitag*			
Vormittag	09.00 – 12.30 Uhr	150.00	200.00
Nachmittag	13.30 – 17.00 Uhr	150.00	200.00
Abend	18.00 – 23.59 Uhr	200.00	250.00
Ganzer Tag	09.00 – 23.59 Uhr	400.00	500.00
Samstag*			
Vor-/Nachmittag	11.00 – 16.00 Uhr	250.00	300.00
Abend	17.00 – 23.59 Uhr	350.00	400.00
Ganzer Tag	11.00 – 23.59 Uhr	500.00	600.00
Sonntag und Feiertage			
Ganztags	11.00 – 18.00 Uhr	200.00	300.00

* Die Reservation von zwei aufeinanderfolgenden Buchungszeiten ist ohne Zeitunterbrechung möglich; es wird hierfür ein Rabatt von CHF 100.00 gewährt.

Die Benutzungsgebühr versteht sich als reine Raummiete. Technische Infrastruktur, Bereitstellung von Mobiliar und anderweitige Hauswartleistungen können dazu gemietet werden.

Bei Reservationen von Stadtzuger Vereine (Kategorie A) benötigen wir die Vereinsstatuten.

Keine Verlängerung möglich.

Weitere Informationen finden Sie unter: www.stadtzug.ch/parktower

Technische Infrastruktur

- Multimedia-Bildschirm mit White-Board-Funktion
- WLAN

Mobiliar

- 8 Stehtische rund
- 45 Stühle
- Sitzgelegenheiten entlang der Fensterfront
- 2 variable Tische (Länge 1.40 bis 3.50 m), für maximal 20 Personen

Küche

Für 50 Personen bestückt mit

- Kaffeegeschirr
- Teller flach (26 cm Durchmesser) mit Essbesteck
- Wein- und Wassergläser
- Kühlschrank 200l
- Backofen (Haushaltgrösse)
- Steamer (Haushaltgrösse)
- 1er Kochfeld portabel
- Gastro-Geschirrspüler
- Kaffeemaschine vorhanden (Kapselverbrauch wird in Rechnung gestellt)

Toilette/Garderobe

Eine Toilette (rollstuhlgängig) sowie eine Garderobe sind vorhanden.

Erreichbarkeit

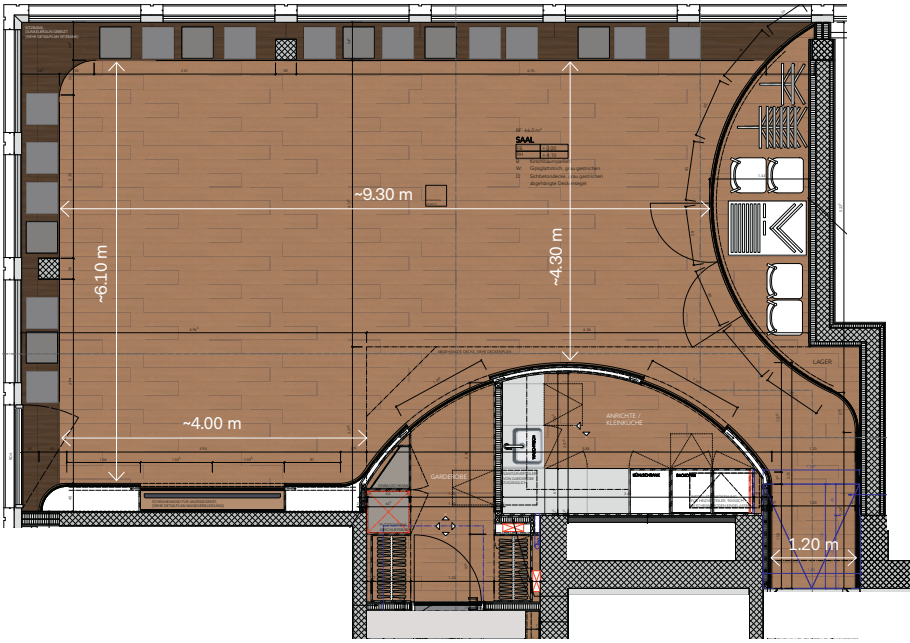
Wir empfehlen die Benützung der öffentlichen Verkehrsmittel. Der Bahnhof Zug sowie diverse Bushaltestellen sind in unmittelbarer Nähe.

Gebührenpflichtige Parkplätze stehen in den umliegenden Parkhäusern und auf dem angrenzenden SBB-Areal zur Verfügung.

Bemerkungen

Bitte lesen Sie die Benützungsordnung für «Park-Tower/Panorama 24» der Stadt Zug vom 1. März 2022.

Der Zugang ist barrierefrei.





Mögliche Nutzung Vortrag / Lesung



Mögliche Nutzung
Kleines Bankett



Mögliche Nutzung
Apéro



Mögliche Nutzung Trauung



Stadt Zug
Finanzdepartement
Immobilien

Stadthaus, Gubelstrasse 22
Postfach, 6301 Zug
immobilien@stadtzug.ch

Stadt
Zug