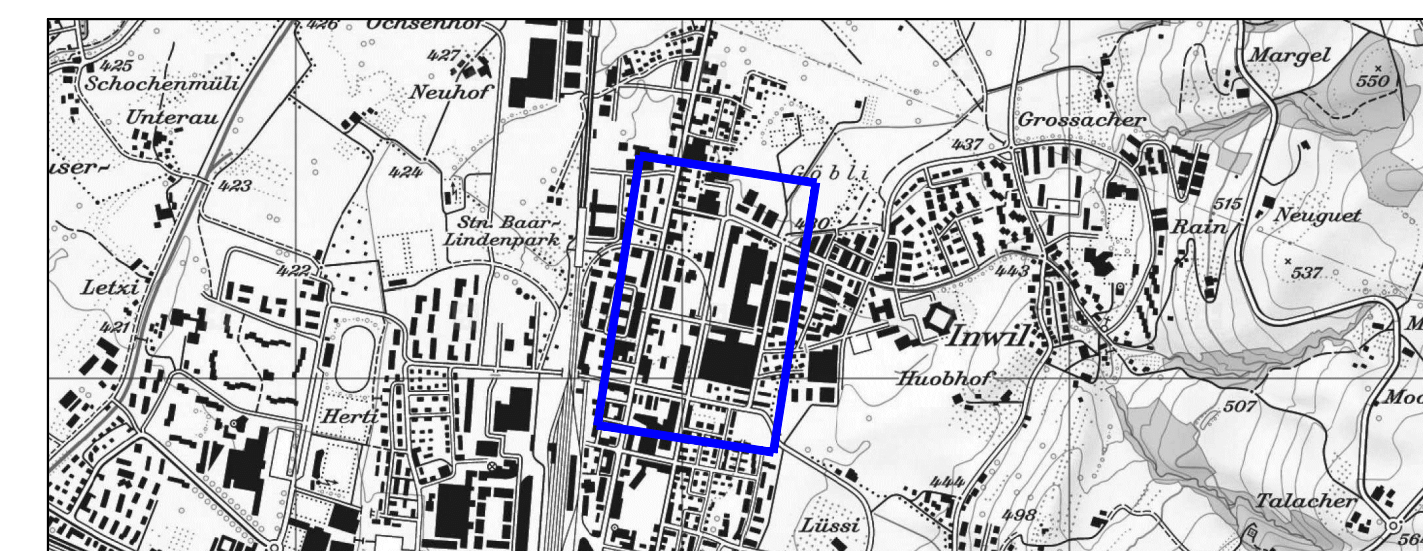


**Industriestrasse**  
Betriebs- und Gestaltungskonzept



Vorprojekt, Phase Studie

Übersicht Variante 1.1 TZB unverändert 1:1'000

Plan Nr. : 3 9101 A  
Datum : 23.12.2016 / IPA  
Rev. : 05.01.2017 / IPA  
Visum : 05.01.2017 / JS / HPK

Auftrag-Nr. : 16022-000  
Planformat : 45 / 126

Planer: **Generalplaner IG TZB Zug+**  
c/o Emch+Berger WSB AG, Gewerestr. 11, 6330 Cham

**gruner** **PÖYRY**

Bauherr: Stadt Zug, Baudepartement, St.-Oswalds-Gasse 20, 6300 Zug, Tel. 041 / 728 21 53

Index	Revision	Datum, Geändert	Datum, Geprüft	Datum, Genehmigt IG	Datum, Genehmigt TBA
A	Baumstandorte, Parkfelder Oberallmendstrasse	05.01.17 / IPA	05.01.17 / JS / HPK	05.01.17 / HPK	
B					
C					
D					

Zugehörige Pläne und Listen	

Generalplaner IG TZB Zug+  
c/o Emch+Berger WSB AG, Gewerestr. 11, 6330 Cham

**Emch+Berger WSB AG**  
Gewerbestrasse 11  
6330 Cham  
Tel.: +41 41 748 79 00  
www.ebweb.ch

**gruner** **PÖYRY** **erb+partner** **SKK**

**Gruner Berchtold Eicher AG**  
Chamerstrasse 170  
6300 Zug  
Tel.: +41 41 748 20 80  
www.gruner.ch

**Pöyry Schweiz AG**  
Herodstrasse 12  
8048 Zurich  
Tel.: +41 44 355 55 55  
www.poyry.ch

**erb+partner Ingenieurbüro AG**  
Mollstrasse 12  
8400 Winterthur  
Tel.: +41 52 289 25 25  
www.erb-partner.ch

**SKK Landschaftsarchitekten AG**  
Lindenbergplatz 5  
5430 Wettlingen  
Tel.: +41 56 437 30 20  
www.skk.ch

**Legende :**

- Best. Fahrbahn
- Best. Trottoir
- Best. Gebäude
- Best. Mauern / Treppen
- Best. Gewässer
- Best. Baum
- Best. Markierung
- Projekt BGK Industriestrasse
- Projekt BGK Industriestrasse - Varianten
- Bebauungsplan Technologiecluster, Stadtplanung Zug, Baudepartement
- Drittprojekt TZB (IG TZB Zug+, c/o Emch+Berger WSB AG)
- Drittprojekt PO Masterplan Industriestrasse Nord
- Abbruch best. Baum
- Proj. Baum (Vorschlag IG)
- Proj. Baum (Stadtplanung Zug)
- Proj. Fahrbahn
- Proj. Vorzonen
- Proj. Trottoir
- Proj. Mischverkehrsfläche
- Ein- und Ausfahrten

